

«**U**na bocca aperta davanti a chi sa leggerla parla del vissuto psicoaffettivo di una persona - spiega Luca Bastianello, medico dentista olistico - Quando accade qualcosa di traumatico, che "non ci va giù", le conseguenze si scaricano sugli organi, ma spesso non si fermano qui. Il nostro organismo lavora al risparmio e predilige colpire parti accessorie, quali i denti, piuttosto che organi vitali».

### PROBLEMATICHE VARIE

**Il dolore a un dente è un segnale di allarme**, ci avverte che c'è qualcosa che non va e invita a fare attenzione, una carie o un'anomalia della bocca sono indicative di una disarmonia e ci sollecitano a trovare un nuovo equilibrio. Non per caso. Se è vero che il rapporto tra psiche e corpo è stato svelato più di 30 anni fa, con la scoperta dei neurotrasmettitori (sostanze chimiche che trasmettono messaggi in tutto il corpo attraverso il sistema nervoso), è facile capire come ogni emozione arrivi velocemente ai denti. «**Nella bocca** - prosegue Bastianello - **passano tutti i meridiani cinesi e il 70% delle terminazioni nervose**. Quasi ovvio che quanto avviene qui sia collegato in modo diretto a tutto il resto del corpo».

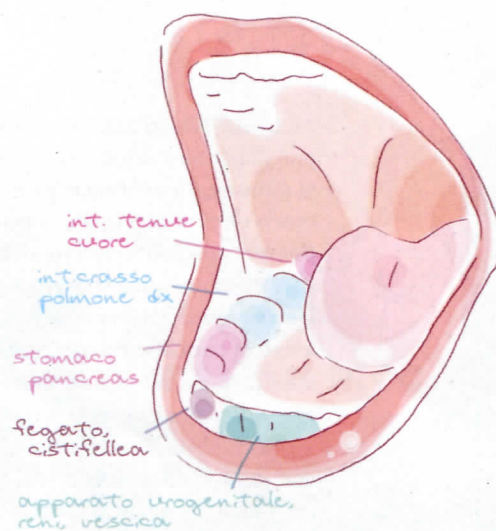
**Il mal di denti spesso è associato a un problema che nasce altrove e, viceversa**, i sintomi di disagio avvertiti in determinate zone del corpo spesso, sono la conseguenza di un problema ai denti. Dal

**mal di testa ai problemi alla schiena, fino alla fatica cronica e alle malattie otorinolaringoiatriche**, come rinite, otite, sinusite e affini. Sono molti i **disturbi che possono essere collegati a un problema alla bocca**. È assodata la corrispondenza tra sovraocclusione (quando la mascella superiore blocca la mascella inferiore) e mal di schiena, ma anche tra la mancanza di alcuni denti ed eventuali problemi alla colonna vertebrale. Se un problema di tale tipo diventa ricorrente, vale la pena di prendere in considerazione anche la condizione in cui si trova la nostra bocca.

### NELLO SPECIFICO

«Per verificare se e quanto il disequilibrio della bocca incide sulla postura esistono **test muscolari molto semplici** - spiega Alessandro Calzolari, fisiatra specialista in Medicina Fisica e Riabilitazione - Ponendo tra le due arcate dentarie due cartine da 1 mm. si può vedere qual è la forza esercitata e si accertano eventuali anomalie. Per esempio, se non ci sono più i molari di destra si potrebbe verificare la percezione di un dolore alla parte superiore destra del corpo, come la spalla, oppure alla zona controlaterale sinistra e all'anca, sempre sinistra».

O, ancora, **l'abitudine a masticare con la sola parte destra o sinistra**, magari a causa di un dolore nel lato opposto, **comporta movimenti anomali di torsione** nella bocca e nel resto del corpo, in particolar modo alla colonna



vertebrale. Uno sbandamento della mandibola sinistra può determinare una scoliosi con curva principale sul lato destro e così via. «**Denti, postura, psiche** - continua Calzolari - **sono collegati e vanno letti anche in chiave simbolica**. Un'occlusione dentale prevalente a destra è spesso sintomatica di una persona indipendente e autonoma, che si identifica in un modello reattivo maschile; invece, se l'occlusione è prevalente a sinistra, ovvero nella nostra parte più ricettiva, passiva, può voler dire che si ascolta molto se stessi, la propria interiorità, ma si ha più difficoltà ad attuare un cambiamento».

### SIMBOLISMI

«La lettura dei denti in chiave simbolica è ricorrente, fa parte dell'inconscio collettivo dell'umanità - spiega Renzo Ovidi, medico dentista antroposofico - **La parte destra della bocca corrisponde alla parte maschile, al padre, quella sinistra alla madre**. Il canino destro indica la for-